

AFOTEK Dashboard

Das AFOTEK Dashboard visualisiert relevante Prozessdaten von Lackieranlagen. Der Status der Gewerke sowie dazugehörige Prozessdaten werden übersichtlich und in Echtzeit grafisch dargestellt.

Dieses innovative Tool versetzt die Anlagenverantwortlichen in die Lage, den Live-Status der Beschichtungsanlage von jedem Endgerät aus zu überprüfen. Relevante Prozessdaten werden von einem IoT-Gateway (Mini-Industrie-PC) erfasst und auf dem AFOTEK Dashboard visualisiert.

Das IoT-Gateway wird in die kundenseitige IT-Infrastruktur eingebunden und stellt das AFOTEK Dashboard als Webservice bereit. Das Dashboard kann so von jedem Ort der Welt genutzt werden. Durch die Netzwerksegmentierung zwischen bauseitiger IT-Infrastruktur und Anlagennetzwerk wird die IT-Sicherheit gewährleistet.

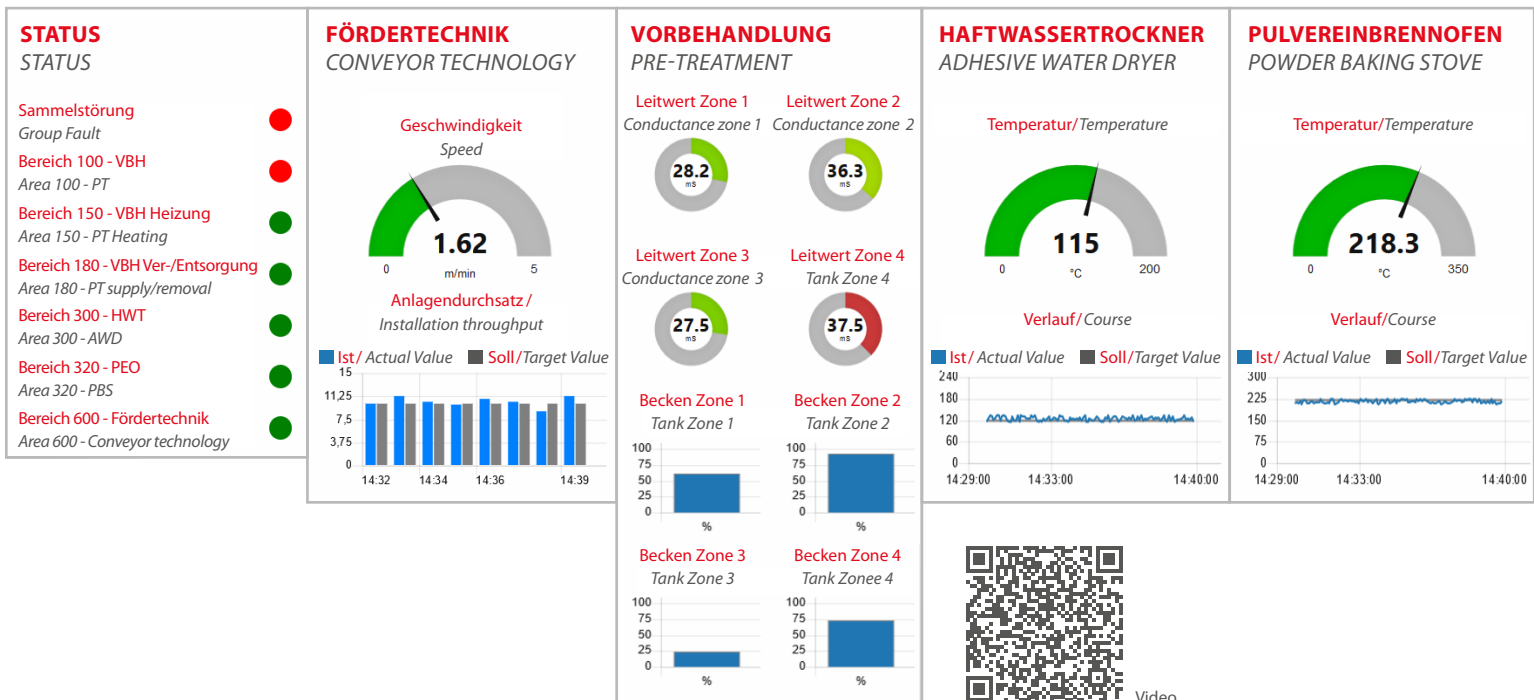
AFOTEK Dashboard

The AFOTEK Dashboard visualises relevant process data from coating lines. The status of the subsections as well as the associated process data are presented clearly and in real time.

This innovative tool allows the person in charge to inspect the live status of the coating line from any device. Relevant process data are captured by an IoT gateway (mini industry PC) and visualised on the AFOTEK Dashboard.

The IoT gateway is integrated into the IT infrastructure of the customer and provides the AFOTEK Dashboard as a web service. As a result, the Dashboard can be used from anywhere in the world. IT security is safeguarded through network segmentation between the on-site IT infrastructure construction and installation network.

Die wichtigsten Anlagendaten immer im Blick / Always keep track of the most important line data



Produktportfolio AFOTEK

Intelligente Lösungen für:

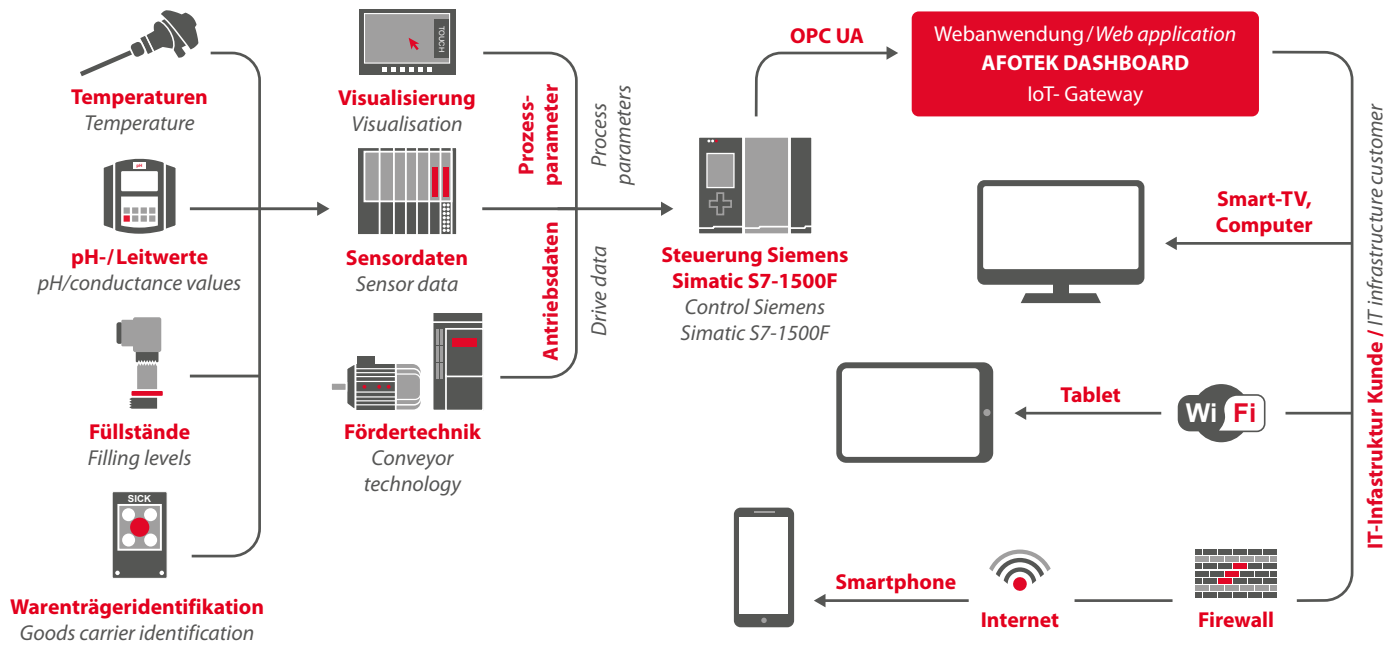
- Vorbehandlung
- Trocknung
- Fördertechnik
- Nasslackbeschichtung
- Abluftreinigung
- Umwelttechnik
- Pulverbeschichtung

Product portfolio AFOTEK

Intelligent solutions for:

- pre-treatment
- drying
- conveyor technique
- wet-coating
- exhaust air treatment
- environmental technology
- powder-coating

Systemarchitektur AFOTEK Dashboard / System architecture AFOTEK Dashboard



Das AFOTEK Dashboard lässt sich plattformunabhängig auf beliebigen browserfähigen Geräten der bauseitigen IT-Infrastruktur (Computer, Smartphone, Tablet oder Smart-TV) anzeigen.

Die Visualisierung weiterer Prozessdaten und Auswertungen ist auf Kundenwunsch umsetzbar. Auch eine spätere Erweiterung um Fremdgewerke ist jederzeit möglich, sodass die Produktionsdaten des gesamten Werkes aufgezeigt werden können.

The AFOTEK Dashboard can be accessed across platforms on any browser-capable device of the on-site infrastructure (computer, smartphone, tablet, or Smart TV).

The visualisation of further process data and evaluations is possible on request. Subsequent expansions to other subsections are also possible at any time, allowing for the production data of the entire plant to be visualised.

IT-sicherere Industrie-4.0-Kommunikation auf Basis von OPC UA wird empfohlen vom VDMA und ist geprüft durch das Bundesamt für Sicherheit in der Informationstechnik (BSI).

IT-secure Industry 4.0 communication on the basis of OPC UA is recommended by the VDMA and checked by the Federal Office for Information Security (BSI).

Vorteile:

- ✓ Die wichtigsten Anlagendaten überall im Blick
- ✓ Schnelle Diagnose führt zu minimierten Stillstandszeiten
- ✓ Zugriff auf das AFOTEK Dashboard ist von jedem Ort der Welt zu jeder Zeit möglich
- ✓ Plattformunabhängige Lösung auf Basis von OPC UA
- ✓ Vor- und nachgelagerte Prozesse können neben der Lackieranlage eingebunden werden
- ✓ Ihre Lösung für Condition monitoring als Baustein von Industrie 4.0

Benefits:

- ✓ Keep track of the most important line data, anywhere
- ✓ Quick diagnosis for minimised downtimes
- ✓ Access to the AFOTEK Dashboard is possible from anywhere on earth, at any time
- ✓ Platform-independent solution on the basis of OPC UA
- ✓ Up- and downstream processes can be integrated in addition to the coating line
- ✓ Your solution for condition monitoring as a component of Industry 4.0